

USCITE DI SICUREZZA LIVELLO 0

U.S. 1 = USCITA CON N.2 MODULI
U.S. 2 = USCITA CON N.2 MODULI
U.S. 3 = USCITA CON N.2 MODULI
TOTALE USCITE = N. 6 MODULI

AFFOLLAMENTO LIVELLO 0

AFFOLLAMENTO MASSIMO= 42 Persone

CAPACITA' DI DEFLUSSO

6x50= 300 Persone

RESISTENZA REI STRUTTURA

R/REI 60

LEGENDA

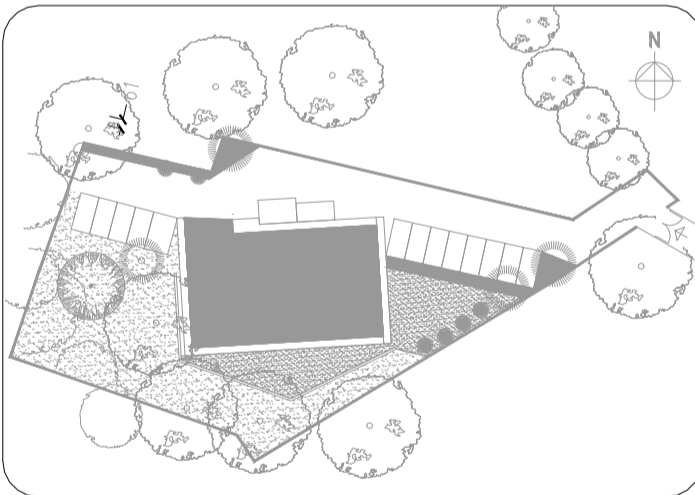
	APPARECCHIO A PARETE O A BANDIERA PER INDICAZIONE VIE DI ESODO - VISIBILITÀ FINO A 24m - AUTONOMIA 1,5h IN ESECUZIONE S.A.
	PARETE REI 60
	PORTA RESISTENTE AL FUOCO REI 90
	PERCORSO DI USCITA VERSO L'ALTO
	PERCORSO DI USCITA ORIZZONTALE
	PERCORSO DI USCITA VERSO IL BASSO
	PERCORSO DI ESODO
	ESTINTORE
	RILEVATORE INCENDI IN CONTROSOFFITO E IN AMBIENTE
	LUCE DI EMERGENZA
	ALLARME INCENDIO DEL TIPO A PULSANTE
	PANNELLO OTTICO-ACUSTICO DI SEGNALEZIONE ALLARME INCENDIO
	IMPIANTO EVAC ANTINCENDIO



REGIONE MARCHE  
COMUNE DI MONTEPRANDONE  
Settore 2°: Lavori Pubblici- Tecnico - Manutentivo



PNRR "Missione 4 " - C1-1.1  
REALIZZAZIONE DEL NUOVO ASILO NIDO DI MONTEPRANDONE  
CUP G55E24000270006



FASE: PROGETTO ESECUTIVO

SERIE: PREVENZIONE INCENDI

DESCRIZIONE:  
Dispositivi di protezione antincendio -  
Pianta Piano Terra

COD. PROGETTO: P AP 24 004 P

NOME FILE	IDENTIFICATIVO ELABORATO	SCALA	PLOT
24004_IA_501.pdf	IA_501	1: 50	-



RESPONSABILI DELLA PROGETTAZIONE  
Ing. Raffaele Di Giulio (Coordinatore)  
Ing. Pasquale Di Egidio (Direttore Tecnico)  
ESPERTO GESTIONE ENERGIA (UNI CEI 11339)  
Ing. Domenico Rappagnani

COLLABORATORI PROMEDIA SRL  
Arch. Ercole Niggi  
Arch. Gianluca Di Paolo  
Arch. Nicola Ciorrelli  
Arch. Danilo Soares Vinhote Costa  
Arch. Alessio Plesani  
Ing. Massimo Riferza  
Ing. Paolo Caccia  
Ing. Davide Fioretti  
Ing. Elena Socievole  
Ing. Matteo Di Berardino  
P.inh. Pierluigi Faragalli  
Geom. Amedeo Mario Bizzarri  
Geom. Ilario Di Marco  
Geom. Luigi Ridani

RESPONSABILE DEL PROCEDIMENTO  
Geom. Pino Cori

revisione	data	riferimento revisione	eseguito	controllato	approvato
0	Settembre 2024	Emissione	ES	PDE	RDG

Questo documento è di nostra proprietà esclusiva. È proibito la riproduzione anche parziale e la cessione a terzi senza la nostra autorizzazione.